



アストモスガス かわら版



3月



耳
の
日

2019年 3月号



編集：アストモスリテイリング株式会社
東北カンパニー 山形支店

「次世代住宅ポイント制度」について

今年10月1日から消費税が10%へ引き上げられるのに伴い、政府は住宅の新築やリフォームを対象に「次世代住宅ポイント制度」を創設し、10月以降引き渡す物件を対象に、最大で新築35万円相当、リフォーム30万円相当のポイントが付与する。

今回は「エコ住宅設備」とともに、新たに「**家事の負担を軽減する設備**」にもポイントが付与するのが特徴。消費税率10%が適用される住宅の新築とリフォームが対象で、持家の新築とリフォームの場合、請負契約・着工期間は今年4月から来年3月末までの1年間となる。

国土交通省によると、対象設備は2月18日時点で、「ビルトイン型食洗器」、「ビルトイン型自動調理対応コンロ」、「浴室乾燥機」、「掃除しやすいレンジフード」などが含まれている。

エコ住宅設備の種類	ポイント数
太陽熱利用システム	24,000ポイント/戸
節水型トイレ	16,000ポイント/戸
高断熱浴槽	24,000ポイント/戸
高効率給湯器(エコジョーズ、ハイブリッド給湯器他)	24,000ポイント/戸
節湯水栓	4,000ポイント/戸

家事負担軽減に資する住宅設備の種類	ポイント数
ビルトイン食洗機	18,000ポイント/戸
掃除しやすいレンジフード	9,000ポイント/戸
ビルトイン自動調理対応コンロ	12,000ポイント/戸
浴室乾燥機	18,000ポイント/戸
掃除しやすいトイレ	18,000ポイント/戸
宅配ボックス	10,000ポイント/戸

〈イクシスLNGプロジェクト〉からのLPガス初受け入れについて ～LPガスのさらなる安定供給へ向けた調達ソースの分散化～

弊社親会社のアストモスエネルギーでは、去る1月23日、国際石油開発帝石株式会社がオーストラリアにて主導するイクシスLNGプロジェクトにて生産されたLPガスを、九州液化瓦斯福島基地にて、**日本で初めて受け入れ**をいたしました。アストモスでは、この調達により、従来取り組んできたLPガス調達ソースの多様化を推進し、一層の安定供給に努めてまいります。

【イクシスLNGプロジェクト概要】

1. 出資者：INPEX(66.245%、オペレーター)、TOTAL(26%)、台湾中油(CPC)(2.625%)、東京ガス(1.575%)、大阪ガス(1.2%)、関西電力(1.2%)、JERA(0.735%)、東邦ガス(0.42%)
2. 概要：オーストラリア連邦西豪州沖合に位置するイクシスガス・コンデンセート田より産出される天然ガスを、オーストラリア連邦北部準州のダーウィンに位置する陸上ガス液化プラントにて液化し、年間約890万トンのLNG及び年間約165万トンのLPガスを生産・出荷すると共に、日量約10万バレル(ピーク時)のコンデンセートを生産・出荷するプロジェクト。



イクシスで生産されたLPガスを受け入れる九州液化瓦斯福島基地

山形のおすすめイベントのご紹介

酒田雛街道

～湊・酒田の雛めぐり～



かつて江戸や大坂との交易でたいそう賑わった湊町酒田には、由緒ある雛人形が数多く残され、大切に保管されてきました。

早春のこの時期、これらのお雛様を市内の観光施設で一斉に展示します。

展示品には他にも、古くから地元に残る愛らしい土人形「鶺鴒渡川原(うどがわら)人形」や傘福などもあります。

市内の旧家や商店などでも代々伝わる雛人形や創作人形のほか、珍しい品、懐かしい品を展示して、ひなまつりを華やかに盛り上げます。

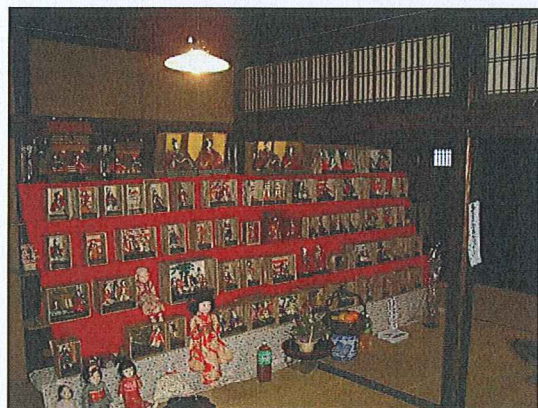
※酒田の「雛めぐり」は、日本遺産「北前船寄港地・船主集落～荒波を越えた男たちの夢が紡いだ異空間～」の構成文化財です。

◆期間： 2019年3月1日(金)～4月3日(水)

※施設によって期間が異なります

◆会場： 市内観光施設、市内中心商店街等

かみのやまの雛祭り 2019



上山は古い城下町で由緒ある雛人形が大切に受け継がれています

御殿雛、享保雛、古今雛をはじめ衣装人形、土人形の珍しい雛人形がご覧いただけます。

どうぞ雛めぐりをお楽しみください。

◆期間： 2019年3月1日(金)～4月3日(水)

※施設によって期間が異なります

◆雛人形展示施設：

●上山城 3月3日(日)～4月3日(水)

●蟹仙洞 3月1日(金)～4月1日(月)

●武家屋敷 旧曾我部家

3月16日(土)～24日(日)

●檜下宿 山田屋 3月16日(土)～24日(日)

●長屋門ギャラリー 3月16日(土)～24日(日)

